

HODKOVCE

LEGENDA:

stav návrh
 hranica katastrálneho územia sídla

ZÓNA PRE UCHOVANIE A ROZVOJ KRAJINY:

hranice zóny pre uchovanie a rozvoj krajiny
 biocentrum regionálneho významu
 miestne biocentrum
 biokoridor regionálneho významu
 miestny biokoridor
 Interakčný prvok

ZÓNA PRE LESNÉ HOSPODÁRSTVO:

hranice hospodárskych lesov

ZÓNA PRE POLNOHOSPODÁRSTVO:

limitné využitie poľnohospodárskej pôdy
 veľkoplošné parcely omeľ pôdy
 trvalé trávne porasty
 nelesná vegetačná zeleň

ZÓNA PRE BÝVANIE:

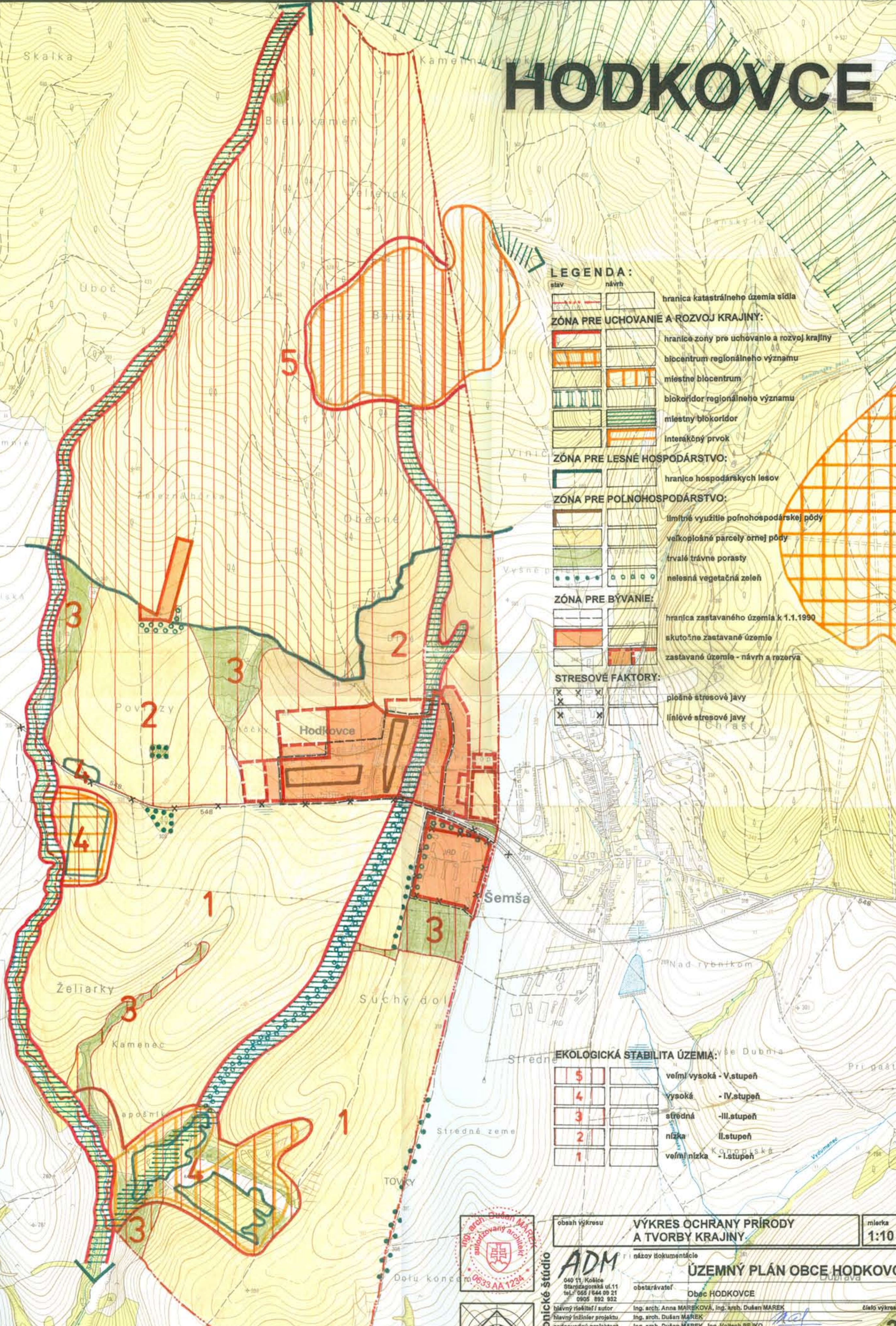
hranica zastavaného územia k 1.1.1990
 skutočne zastavané územie
 zastavané územie - návrh a rezervy

STRESOVÉ FAKTORY:

plošné stresové javy
 líniové stresové javy

Ekologická stabilita územia:

5 veľmi vysoká - V.stupeň
 4 vysoká - IV.stupeň
 3 stredná - III.stupeň
 2 nízka - II.stupeň
 1 veľmi nízka - I.stupeň



obsah výkresu	VÝKRES OCHRANY PRÍRODY A TVORBY KRAJINY	mierka	1:10 000
názov dokumentácie	ÚZEMNÝ PLÁN OBCE HODKOVCE	číslo výkresu	3
obstarávateľ	Obec HODKOVCE	číslo sady	
hlavný riešiteľ / autor	Ing. arch. Anna MAREKOVÁ, Ing. arch. Dušan MAREK	číslo výkresu	
hlavný inžinier projektu	Ing. arch. Dušan MAREK	číslo sady	
zodpovedný projektant	Ing. arch. Dušan MAREK, Ing. Vojtech PEJKO		
vypracoval	Ing. arch. Dušan MAREK, Ing. Vojtech PEJKO		
kresil	MAREKOVÁ, MAREK kontroloval Ing. arch. Anna MAREKOVÁ		
druh projektu	územnoplánovacia dokumentácia		
číslo zákazky	01/2001	formát	A4x4
archívne číslo	upg 01/2001	dátum	november 2002